

O B E C Dolní Hbity

v souladu s ustanovením § 39 odst. 1 zákona č. 128/2000 Sb., o obcích,
v platném znění,

zveřejňuje

záměr odprodeje

obecních pozemků **parc. č. 27/27 o výměře 78 m², 360/3 o výměře 31 m², 360/4 o výměře 80 m² a 365/3 o výměře 14 m² vše v k.ú. Káciň.** Pozemky vznikly na základě geometrického plánu č. 274-051/2020, který vyhotovila firma MONGEO geodetické služby Ing. Michal Chyba.

Vyvěšeno dne: 20. 1. 2021

Sejmuto dne:



Ing. Jan Michálek
starosta

OBEC DOLNÍ HBITY

262 62 Dolní Hbity, č.p. 55

IČ: 002 42 101

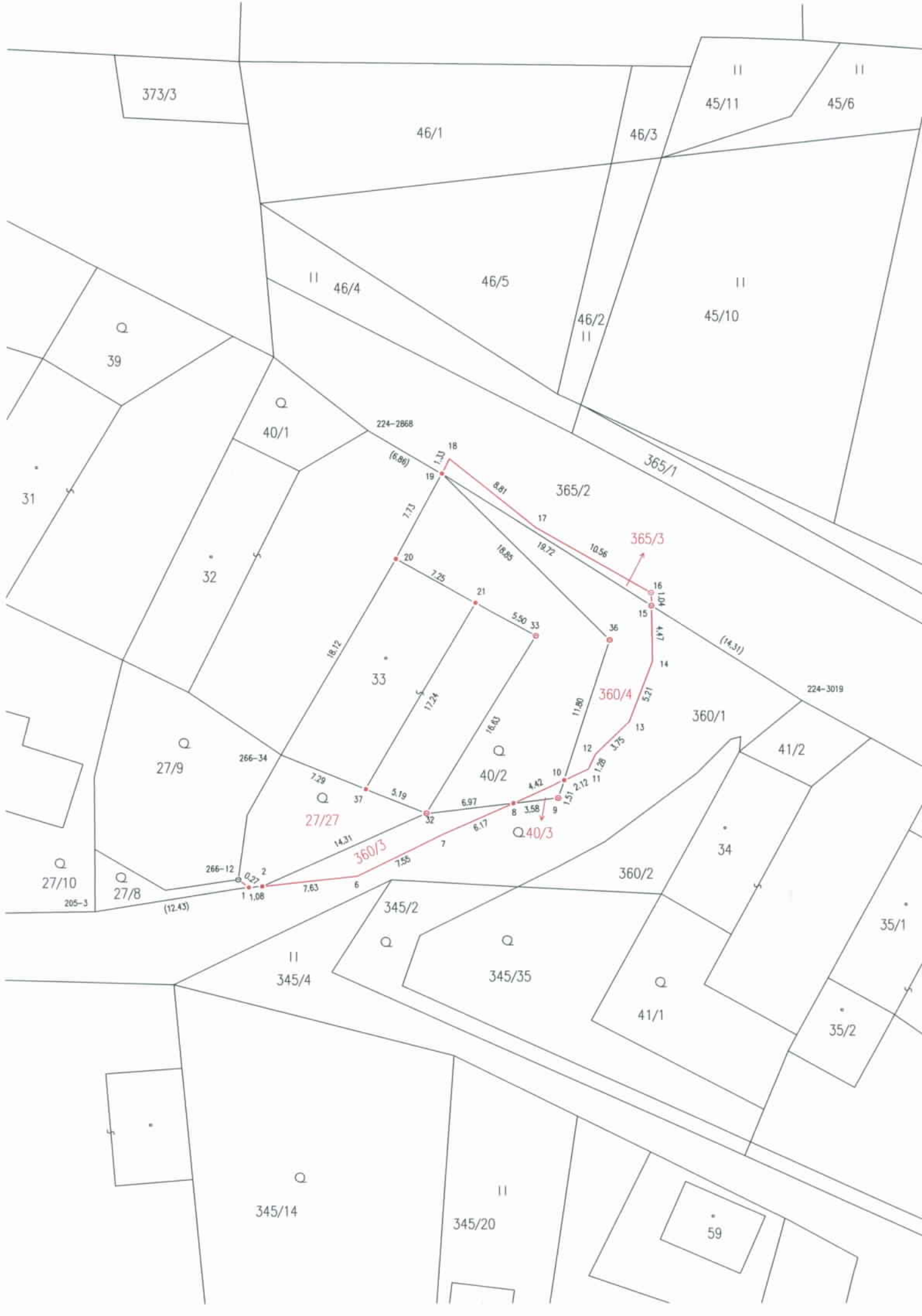
Tel.: 318 697 264, Fax: 318 697 109

OBEC DOLNÍ HBITY

262 62 Dolní Hbity, č.p. 55

IČ: 002 42 101

Tel.: 318 697 264, Fax: 318 697 109



373/3

46/1

45/11

45/6

46/3

46/4

46/5

45/10

Q

39

Q

40/1

224-2668

(6.88)

18

19

7.23

365/2

365/1

31

32

20

21

18.12

5.50

365/3

7.25

7.25

18.85

19.72

10.56

(14.31)

32

17.24

18.83

11.80

224-3019

Q

27/9

266-34

27/27

Q

40/2

360/1

41/2

360/3

14.31

7.55

7.29

5.19

6.97

6.17

7.55

7.63

1.08

1.08

1.08

1.08

1.08

1.08

1.08

1.08

1.08

1.08

1.08

1.08

1.08

1.08

1.08

1.08

1.08

1.08

1.08

1.08

1.08

1.08

1.08

1.08

1.08

1.08

1.08

1.08

1.08

1.08

1.08

1.08

1.08

1.08

1.08

1.08

1.08

1.08

1.08

1.08

1.08

1.08

1.08

1.08

1.08

1.08

1.08

1.08

1.08

1.08

1.08

1.08

1.08

1.08

1.08

1.08

1.08

1.08

1.08

1.08

1.08

1.08

1.08

1.08

1.08

1.08

1.08

1.08

1.08

1.08

1.08

1.08

1.08

1.08

1.08

1.08

1.08

1.08

1.08

1.08

1.08

1.08

1.08

1.08

1.08

1.08

1.08

1.08

1.08

1.08

1.08

1.08

1.08

1.08

1.08

1.08

1.08

1.08

1.08

1.08

1.08

1.08

1.08

1.08

1.08

1.08

1.08

1.08

1.08

1.08

1.08

1.08

1.08

1.08

1.08

1.08

1.08

1.08

1.08

1.08

1.08

1.08

1.08

1.08

1.08

1.08

1.08

1.08

1.08

1.08

1.08

1.08

1.08

1.08

1.08

1.08

1.08

1.08

1.08

1.08

1.08

1.08

1.08

1.08

1.08

1.08

1.08

1.08

1.08

1.08

1.08

1.08

1.08

1.08

1.08

1.08

1.08

1.08

1.08

1.08

1.08

1.08

1.08

1.08

1.08

1.08

1.08

1.08

1.08

1.08

1.08

1.08

1.08

1.08

1.08

1.08

1.08

1.08

1.08

1.08

1.08

1.08

1.08

1.08

1.08

1.08

1.08

1.08

1.08

1.08

1.08

1.08

1.08

1.08

1.08

1.08

1.08

1.08

1.08

1.08

1.08

1.08

1.08

1.08

1.08

1.08

1.08

1.08

1.08

1.08

1.08

1.08

1.08

1.08

1.08

1.08

1.08

1.08

1.08

1.08

1.08

1.08

1.08

1.08

1.08

1.08

1.08

1.08

1.08

1.08

1.08

1.08

1.08

1.08

1.08

1.08

1.08

1.08

1.08

1.08

1.08

VÝKAZ DOSAVADNÍHO A NOVÉHO STAVU ÚDAJŮ KATASTRU NEMOVITOSTÍ

Dosavadní stav			Nový stav											
Označení pozemku parcelním číslem	Výměra parcely		Druh pozemku Způsob využití	Označení pozemku parcelním číslem	Výměra parcely		Druh pozemku Způsob využití	Typ stavby Způsob využití	Způsob určení výměr	Porovnání se stavem evidence právních vztahů				
	ha	m ²			ha	m ²				Díl přechází z pozemku označeného v	Číslo listu vlastnictví	Výměra dílu		Označení dílu
												katastru nemovitostí	dřívější poz. evidenci	
27/8	92		zahrada	27/8	14	zahrada		0	27/8	10001	14			
				27/27	78	zahrada		2	27/8	10001	78			
40/2	/*	1 80	zahrada	40/2	1 91	zahrada		2	40/2	273	1 91			
				40/3	2	zahrada		2	40/2	273	2			
365/2	53 95		ostat.pl. ostat.komunikace	365/2	53 81	ostat.pl. ostat.komunikace		0	365/2	10001	53 81			
				365/3	14	ostat.pl. jiná plocha		2	365/2	10001	14			
360/1	50 53		ostat.pl. ostat.komunikace	360/1	49 42	ostat.pl. ostat.komunikace		0	360/1	10001	49 42			
				360/3	31	ostat.pl. jiná plocha		2	360/1	10001	31			
				360/4	80	ostat.pl. jiná plocha		2	360/1	10001	80			
st. 33	/*	2 16	zast.pl.	st. 33	2 18	zast.pl.	č.p. rod.dům	2		273				
st. 32	3 38		zast.pl.	st. 32	3 38	zast.pl.	č.p.33 rod.dům	0		287				
27/9	1 78		zahrada	27/9	1 78	zahrada		0		287				
	1 14 52			/*	1 14 67									

MM-PRINT PŘÍBRAM™, PŘÍBRAM, © 1994-2021

Poznámka : /* Změna výměry výpočtem s vyšším kódem způsobu určení výměry dle § 37, odst. 1, písm. c) Vyhlášky č. 357/2013 v platném znění

Zpřesnění geometrického a polohového určení pozemků podle § 50 odst. 1 katastrálního zákona a navržené v tomto geometrickém plánu lze v katastru nemovitostí provést jen na základě souhlasného prohlášení podle § 84 odst. 8 katastrální vyhlášky.

GEOMETRICKÝ PLÁN pro rozdělení pozemku a pro průběh vlastníky zpřesněné hranice pozemků	Geometrický plán ověřil úředně oprávněný zeměměřický inženýr:	Stejnopis ověřil úředně oprávněný zeměměřický inženýr:
	Jméno, příjmení: ING. MICHAL CHYBA	Jméno, příjmení:
	Číslo položky seznamu úředně oprávněných zeměměřických inženýrů: 1836/1999	Číslo položky seznamu úředně oprávněných zeměměřických inženýrů:
	Dne: 11. 01. 2021 číslo: 002/2021	Dne: číslo:
	Náležitosti a přesnosti odpovídá právním předpisům.	Tento stejnopis odpovídá geometrickému plánu v elektronické podobě uloženému v dokumentaci katastrálního úřadu.
Vyhotovitel: MONGEO geodetické služby ING. MICHAL CHYBA michal.chyba@mongeo.cz Dlouhá 159, 261 01 Příbram II tel. 608 060767, 318 639 639 www.mongeo.cz	Katastrální úřad souhlasí s očišlováním parcel.	Ověření geometrického plánu v listinné podobě.
Číslo plánu: 274-051/2020	KÚ pro Středočeský kraj KP Příbram Miroslav Holub PGP-53/2021-211 2021.01.15 09:50:02 CET	
Okres: PŘÍBRAM		
Obec: DOLNÍ HBITY		
Kat. území: KÁCIŇ		
Mapový list: KRÁSNÁ HORA, 8-4/23		
Dosavadním vlastníkům pozemků byla poskytnuta možnost seznámit se v terénu s průběhem navrhovaných nových hranic, které byly označeny předepsaným způsobem: ROHY A ZDMI BUDOVY, PLOTY, HR. ZNAKY		

MM-PRINT PŘÍBRAM™, PŘÍBRAM, © 1994-2021

Výkaz údajů o bonitovaných půdně ekologických jednotkách (BPEJ) k parcelám nového stavu

Parcelní číslo podle		Kód BPEJ	Výměra		BPEJ na dílu parcely	Parcelní číslo podle		Výměra		BPEJ na dílu parcely
katastru nemovitostí	zjednoduš. evidence		ha	m ²		katastru nemovitostí	zjednoduš. evidence	ha	m ²	
27/9		53756	1	33	40/2		53756	1	60	
		53211		45			53211		31	
			1	78				1	91	
27/8		53756		14	40/3		53756		2	
27/27		53756		78						

MM-PRINT PŘÍBRAM™. PŘÍBRAM. © 1994-2021

SEZNAM SOUŘADNIC

souřadnicový systém S-JTSK
souřadnice pro zápis do KN

č.b.	Y(m)	X(m)	KK	Poznámka
205-	3	770834.47	1088543.51	8
224-2868		770812.79	1088505.06	8
224-3019		770778.07	1088526.66	8
266-	34	770819.63	1088531.02	3
	1	770822.19	1088541.60	3 plot
	2	770821.11	1088541.49	3 plot
	6	770813.52	1088540.71	3 plot
	7	770806.76	1088537.34	3 plot
	8	770801.11	1088534.87	3 plot
	9	770797.55	1088534.46	3 hraniční znak
	10	770797.09	1088533.03	3 plot
	11	770795.16	1088532.15	3 roh zdi
	12	770794.62	1088530.99	3 roh zdi
	13	770791.92	1088528.39	3 roh zdi
	14	770790.09	1088523.51	3 roh zdi
	15	770790.18	1088519.04	3 hraniční znak
	16	770790.20	1088517.99	3 hraniční znak
	17	770799.41	1088512.82	3 plot
	18	770806.30	1088507.33	3 plot
	19	770806.88	1088508.53	3 plot
	20	770810.54	1088515.34	3 roh budovy
	21	770804.18	1088518.83	3 roh budovy
	32	770808.04	1088535.66	3 hraniční znak
	33	770799.36	1088521.47	3 hraniční znak
	36	770793.48	1088521.79	3 hraniční znak
	37	770812.86	1088533.73	3 roh budovy