

# O B E C Dolní Hbity

v souladu s ustanovením § 39 odst. 1 zákona č. 128/2000 Sb., o obcích,  
v platném znění

**zveřejňuje**

**záměr odprodeje**

obecního pozemku **parc. č. 36/7 o výměře 81 m<sup>2</sup> v k. ú. Dolní Hbity**. Pozemek vznikl na základě geometrického plánu č. 423-164/2020, který vyhotovil geodet Martin Komárek, Zduchovice 71.



Ing. Jan Michálek  
starosta

**OBEC DOLNÍ HBITY**

262 62 Dolní Hbity, c.p. 55  
IČ: 002 42 101

Tel.: 313 397 264, Fax: 316 697 109

Vyvěšeno dne: 20. 11. 2020

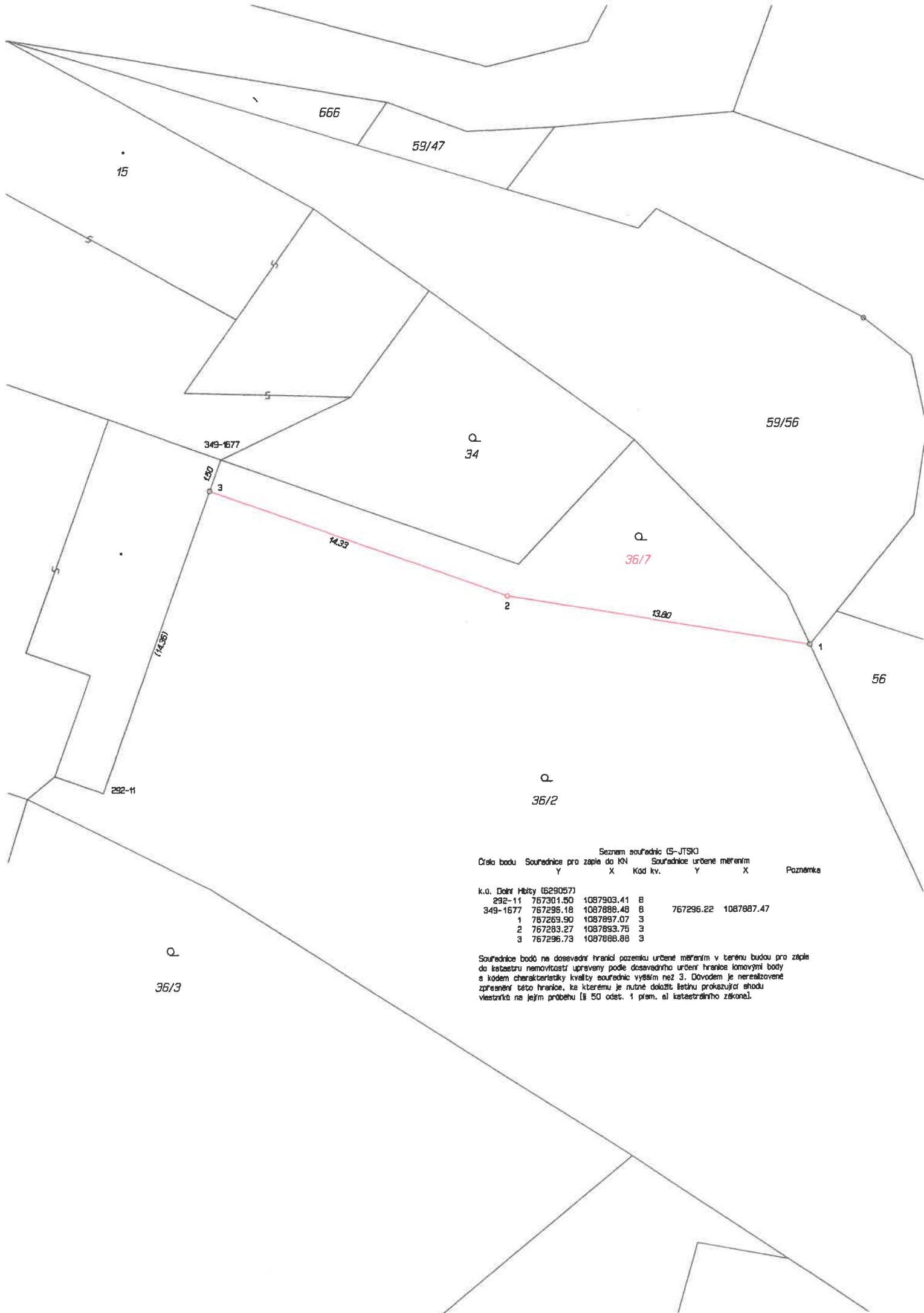


**OBEC DOLNÍ HBITY**

262 62 Dolní Hbity, c.p. 55  
IČ: 002 42 101

Tel.: 313 397 264, Fax: 316 697 109

Sejmuto dne: .....



Seznam souřadnic (S-JTSK)

Číslo bodu	Souřadnice pro zápis do KN		Souřadnice určené měření		Poznámka
	Y	X	Y	X	
k.o. Dolní Hbitý (629057)					
292-11	767301.50	1087903.41	B		
349-1677	767296.18	1087888.48	B	767296.22	1087887.47
1	767269.90	1087897.07	3		
2	767283.27	1087893.75	3		
3	767296.73	1087888.88	3		

Souřadnice bodů na dosevední hranici pozemku určené měření v terénu budou pro zápis do katastru nemovitostí upraveny podle dosevedního určení hranice lomovými body s kódem charakteristiky kvality souřadnic vyšším než 3. Důvodem je nerealizované zprášení této hranice, ke kterému je nutné doložit listinu prokazující shodu vektorů na jejím průběhu (§ 50 odst. 1 písm. a) katastrálního zákona).

36/3