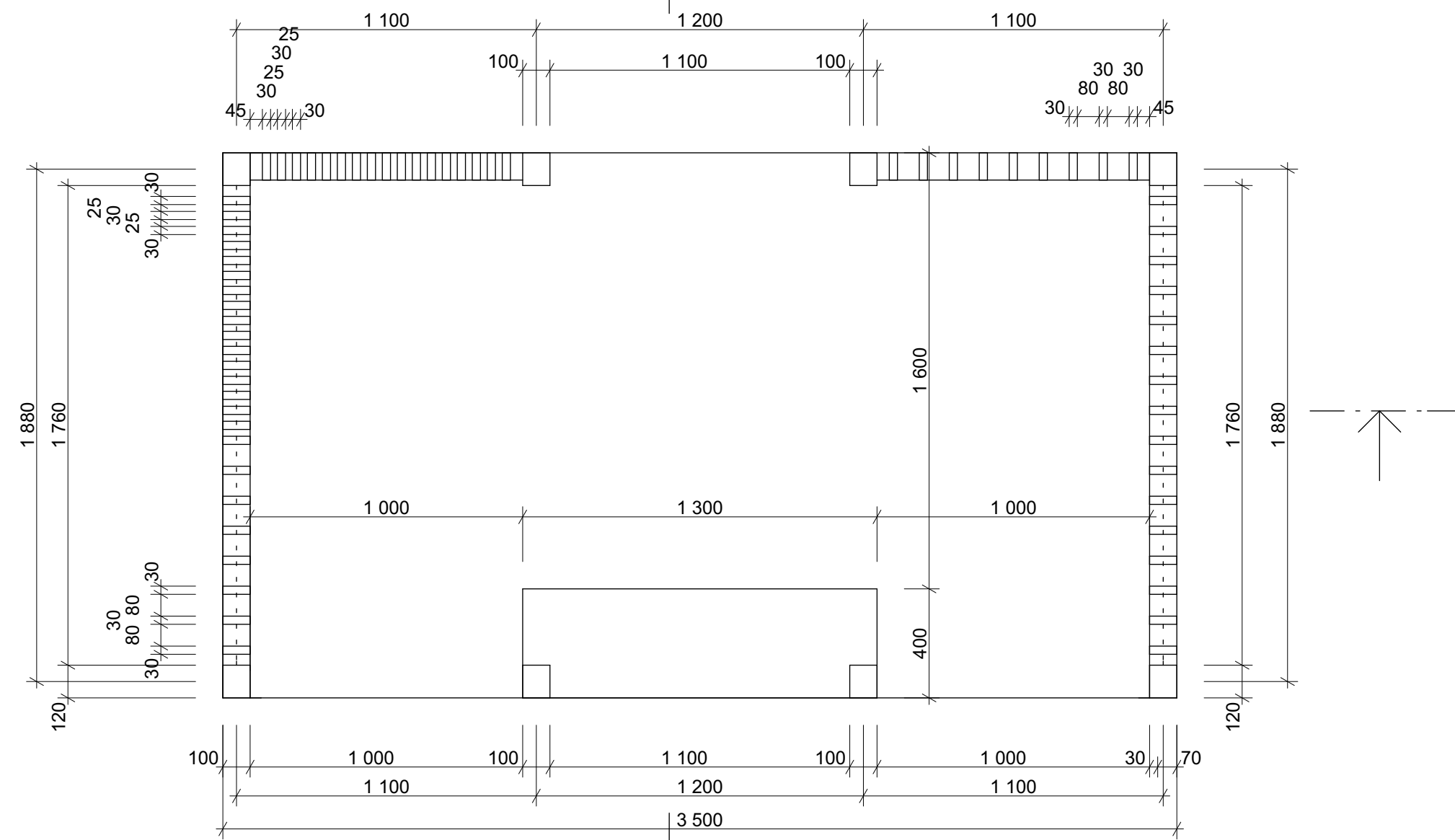
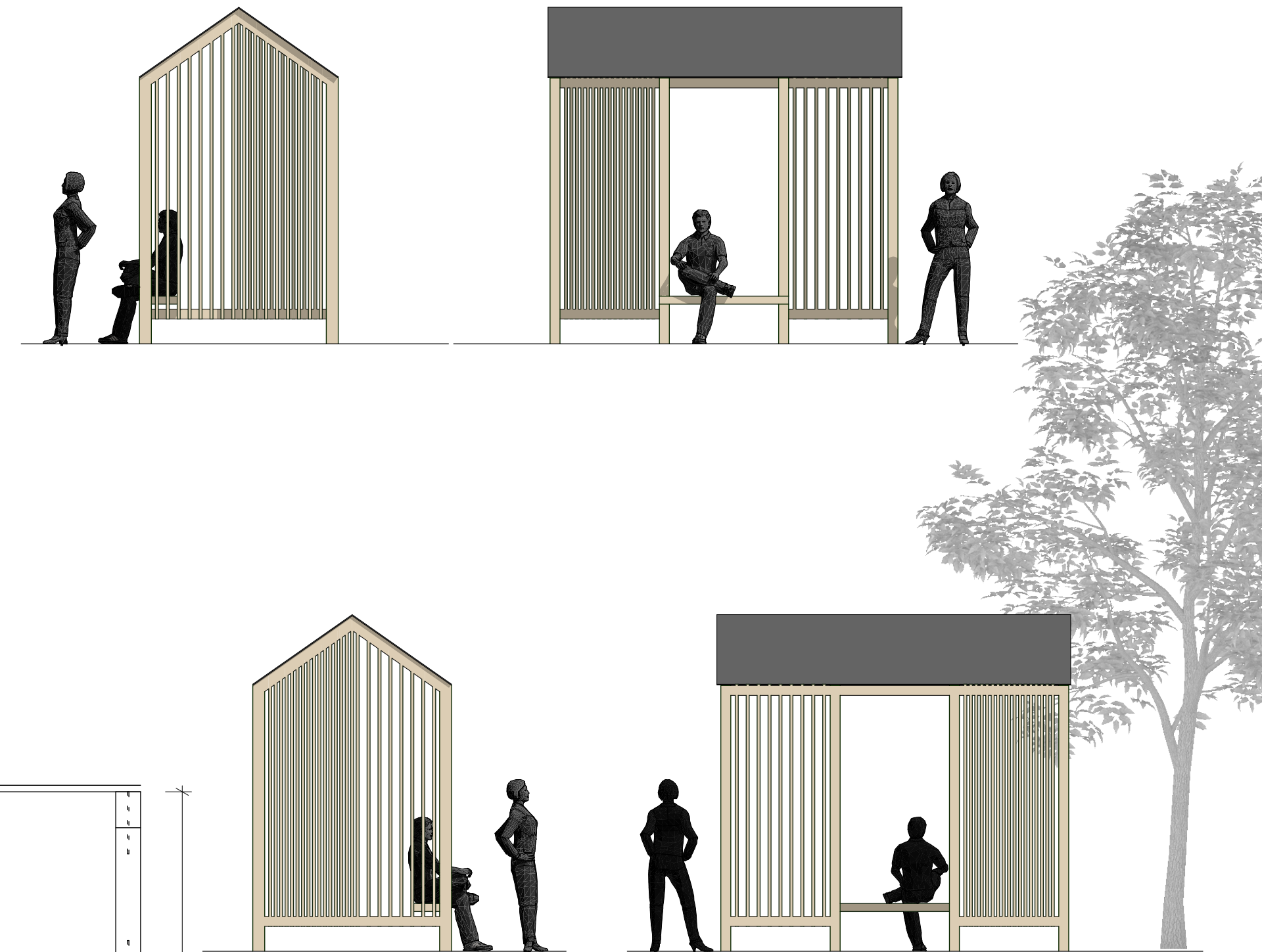


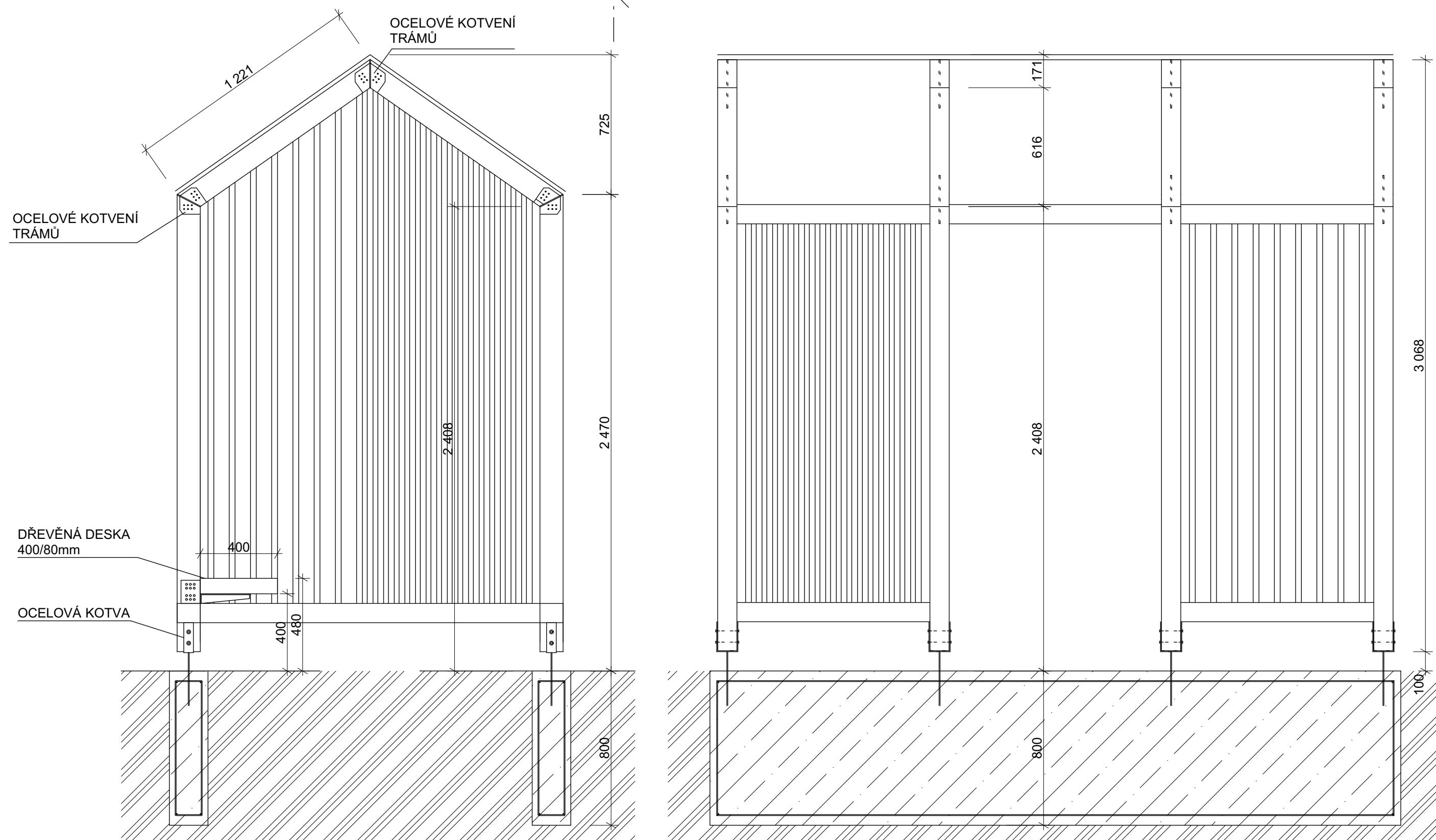
PŮDORYS 1:20



POHLEDY 1:50



ŘEZY 1:20



Hlavní projektant :	Ing. arch. Martin Jirovský, Ph.D., Pěrvrátilská 330, Tábor 390 01, IČO 625 49 201	CENTRUM SLUŽEB STARÉ MĚSTO WWW.CENTRUM SLUŽEB TÁBOR.CZ PĚVRÁTILSKÁ 330, TÁBOR 390 01 ATELIER M.A.A.T.	
Zodp. projektant:	Ing. arch. Martin Jirovský, Ph.D., Pěrvrátilská 330, Tábor 390 01, IČO 625 49 201		
Vypracoval :	Ing. arch. Klára Šťastná J.A. Komenského 972, 399 01 Milevsko	ÚZEMNÍ STUDIE	
Pořizovatel :	městský úřad Píbram, odbor Stavební úřad a územní plánování, odd. územního plánování	Číslo zak. :	Paré :
Kat. území :	Dolní Hbity, Jelence, Luhy, Káciň, Nepřejov	Datum :	červen 2017
Akce :	Územní studie Dolní Hbity	Ozn. části :	
Obsah :	Návrh autobusové zastávky/pergoly	Měřítko :	Č. výkresu :
		1:20, 1:50	17